

50 - 150 mm



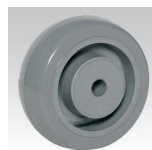
35 - 210


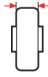

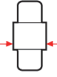






-20 C + 70 C



<b>P</b>	<b>E</b>
<p><b>Características</b></p> <p>Rodas injetada em PVC cor cinza, boa resistência ao desgaste e lacerações. Ferragem leve (LV), média (LM)</p> <p><b>Utilização</b></p> <p>Particularmente adequada para uso leve em indústrias alimentares, têxteis, químicas e curtumes. Adequada também em ambientes com presença de agentes atmosféricos, alcoóis e glicóis, ácidos orgânicos e minerais fracos, água e vapor saturado.</p>	<p><b>Características</b></p> <p>Ruedas inyectada de PVC color gris; buena resistencia al desgaste y a la laceración. Soportes industriales (LV), medios (LM)</p> <p><b>Utilización</b></p> <p>Particularmente adecuada para trabajos ligeros en las industrias alimentarias, textiles, químicas y tenerías. Adecuada también para el empleo en presencia de agentes atmosféricos, de alcoholes y de glicoles y también en presencia de ácidos orgánicos y minerales, agua y vapor saturado.</p>



   	  				COD.			
	1 daN	2 daN	daN					
50 22 6 28	60	45	35	0.03	B511100PVC			
75 28 8 38 A,B,C,D	100	80	65	0.09	B511101PVC			
100 28 8 38 A,B,C,D	120	90	70	0.18	B511102PVC			
100 38 7/16" 44	175	125	100	0.25	B511312PVC			
125 28 8 38 A,B,C,D	150	100	80	0.24	B511103PVC			
125 38 7/16" 44	200	145	120	0.36	B511313PVC			
125 48 20 59	300	220	175	0.48	B511123PVC			
150 28 8 38 A,B,C,D	160	130	105	0.32	B511104PVC			
150 38 7/16" 44	225	170	140	0.46	B511314PVC			
150 48 20 59	450	260	210	0.64	B511124PVC			

Para furo de outra medida acrescentar após o Código

- A Furo de 11.5 mm
- B Furo de 12.2 mm
- C Furo de 1/2"



									LV		LV		LV	
										COD.		COD.		COD.
50	22	72	66x48	52x30	7	29	76	35	0.25	B51400PVC	0.17	B514100PVC	0.28	B514200PVC
75	28	102	105x80	80x55	9	39	110	65	0.48	B514001PVC	0.38	B514101PVC	0.53	B514201PVC
100	28	125	105x80	80x55	9	31	110	70	0.58	B514002PVC	0.49	B514102PVC	0.63	B514202PVC



								LV		LV		LV	
									COD.		COD.		COD.
50	22	72	M10	25	29	76	35	0.23	B513700PVC	0.15	B513800PVC	0.26	B513900PVC
75	28	102	M12	25	39	110	65	0.47	B513701PVC	0.31	B513801PVC	0.52	B513901PVC
100	28	124	M12	25	31	110	70	0.57	B513702PVC	0.41	B513802PVC	0.62	B513902PVC

Para espiga de outra medida acrescentar após o Código

- X Para espiga M10
- V Para espiga de 1/2"



									LM		LM		LM	
										COD.		COD.		COD.
100	38	138	127x100	95x72	11	46	120	100	1.82	B515202PVC	1.14	B515302PVC	2.10	B515402PVC
125	38	161	127x100	95x72	11	44	120	120	1.89	B515203PVC	1.18	B515303PVC	2.18	B515403PVC
150	38	186	127x100	95x72	11	42	120	140	1.97	B515204PVC	1.25	B515304PVC	2.26	B515404PVC