

**P RODAS EM BORRACHA STANDARD PRETA,
NÚCLEO EM POLIPROPILENO**

**E RUEDAS DE GOMA STANDARD NEGRA,
NUCLEO DE POLIPROPILENO**



52



65 - 300



-20 C + 60 C



P	E
<p>Características</p> <p>Rodas em borracha preta vulcanizada, dureza de 85 +/- 5 Shore A, núcleo em polipropileno. Ferragem média (NL).</p>	<p>Características</p> <p>Ruedas de goma standard negra, dureza 85 +/-5 Shore A, núcleo de polipropileno. Soportes medios (NL).</p>
<p>Utilização</p> <p>Pode ser utilizada em ambientes úmidos e na presença de agentes químicos de média agressividade; desaconselhável a utilização em ambientes com solventes orgânicos, cloretados, hidrocarbonetos e óleos minerais.</p>	<p>Utilización</p> <p>Se puede utilizar en ambientes húmedos y ante agentes químicos de media agresividad; se desaconseja su utilización en ambientes con solventes orgánicos, clorurados, hidrocarburos y aceites minerales.</p>

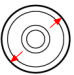
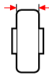
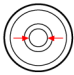
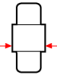

**P RODAS EM BORRACHA STANDARD,
NÚCLEO EM POLIPROPILENO**

**E RUEDAS DE GOMA STANDARD,
NUCLEO DE POLIPROPILENO**



52

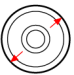
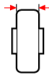
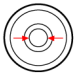




				1 daN	2 daN	daN		COD.				
80	25	12	34	150	50	65	0.11	521101				
100	30	12	34	200	75	80	0.21	521102				
100	30	12	44	200	75	80	0.21	522102				
125	37.5	15	44	225	85	110	0.41	521103				
150	40	15	44	275	100	130	0.61	521111				
200	50	20	59	400	140	225	1.31	B521106				
250	60	25	75	500	175	300	2.59	521108				

P RODAS "NARIZ" PARA CONTAINER PLASTICO

E RUEDA A "NARIZ" POR CONTENEDOR PLASTICO



				1 daN	2 daN	daN		COD.				
200	50	22	58	400	140	225	1.42	B005224				
300	50	22	75	420	150	250	2.58	B005225				

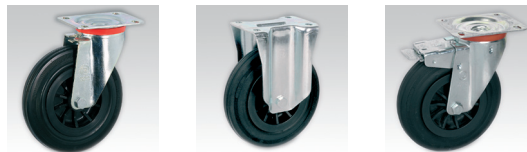
Para solicitar rodas e rodizos montados com calotas, favor indicar o sufixo PF depois do código do produto. Para solicitar peças de reposição, favor contactar o escritório comercial da Tellure Rota do Brasil
 Para solicitar un artículo con placa anti-hilos se necesita la sigla PF despues del código del artículo de la rueda con soporte. Para solicitar recambios, rogamos contacten con la Oficina de ventas de Tellure Rota do Brasil

**P RODAS EM BORRACHA STANDARD,
FERRAGEM LEVE (NL)**

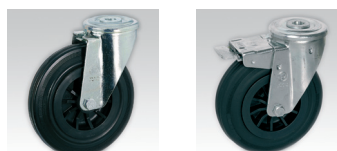
**E RUEDAS DE GOMA STANDARD,
SOPORTES INDUSTRIALES (NL)**



52



									NL		NL		NL				
										COD.		COD.		COD.		COD.	
80	25	107	100x85	80x60	9	39	120	65	0.64		524401	0.36		525701	0.82		525201
100	30	128	100x85	80x60	9	35	120	80	0.73		524402	0.48		525702	0.88		525202
125	37.5	156	100x85	80x60	9	37	120	110	1.06		524403	0.71		525703	1.20		525203
150	40	182	100x85	80x60	9	37	120	130	1.31		524411	0.93		525711	1.45		525211
200	50	240	140x110	105x80	11	56	156	225	2.72		524406	2.09		525706	2.59		525206



								NL		NL					
									COD.		COD.				
80	25	107	12	73	39	120	65	0.55		527701	0.68		525601		
100	30	128	12	73	35	120	80	0.68		527702	0.75		525602		
125	37.5	156	12	73	37	120	110	0.96		527703	1.10		525603		
150	40	182	12	73	37	120	130	1.25		527711	1.39		525611		
200	50	236	20	102	56	156	225	2.62		527706	2.91		525606		

Para solicitar rodas e rodízios montados com calotas, favor indicar o sufixo PF depois do código do produto. Para solicitar peças de reposição, favor contactar o escritório comercial da Tellure Rota do Brasil
 Para solicitar un artículo con placa anti-hilos se necesita la sigla PF despues del código del artículo de la rueda con soporte. Para solicitar recambios, rogamos contacten con la Oficina de ventas de Tellure Rota do Brasil