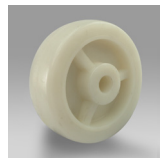


**P RODAS EM POLIAMIDA 6 (NYLON)**

**E RUEDAS MONO-BLOQUE DE POLIAMIDA 6 (NYLON)**

**I RUOTE MONOLITICHE IN POLIAMMIDE 6 (NYLON)**



				 1 daN	 2 daN	 daN	 kg	 COD.			
50	18	6	28	80	40	40	0.03	B681100			
75	28	8	38	140	70	70	0.09	B681101			
100	28	8	38	160	80	80	0.16	B681102			
100	38	12	44	225	90	90	0.24	B681112			
125	28	8	38	180	90	90	0.27	B681103			
125	38	12	44	250	100	100	0.37	B681113			
125	48	20	59	600	200	200	0.51	B681123			
150	28	8	38	200	100	100	0.34	B681104			
150	38	12	44	290	115	115	0.48	B681114			
150	48	20	59	690	230	230	0.67	B681124			

				 1 daN	 2 daN	 daN	 kg	 COD.			
100	28	8	38	160	80	80	0.20	B683102			
100	38	12	44	225	90	90	0.24	B683112			
125	28	8	38	180	90	90	0.27	B683103			
125	38	12	44	250	100	100	0.37	B6831313			
125	48	20	59	600	200	200	0.57	B683123			
150	28	8	38	200	100	100	0.36	B683104			
150	38	12	44	290	115	115	0.48	B683114			
150	48	20	59	690	230	230	0.73	B683124			

						 1 daN	 2 daN	 daN	 kg	 COD.	 kg	 COD.		
100	38	12	44	32	10	250	100	100	0.27	B682112	0.20	B680112		
125	38	12	44	32	10	275	110	110	0.41	B682113	0.34	B680113		
125	48	15	59	35	11	660	220	220	0.57	B682123	0.48	B680123		
150	38	12	44	32	10	325	130	130	0.52	B682114	0.45	B680114		
150	48	15	59	35	11	750	250	250	0.73	B682124	0.64	B680124		

Para solicitar rodas e rodizios montados com calotas, favor indicar o sufixo PF depois do código do produto. Para solicitar peças de reposição, favor contactar o escritório comercial da Tellure Rota do Brasil  
 Para solicitar un artículo con placa anti-hilos se necesita la sigla PF después del código del artículo de la rueda con soporte. Para solicitar recambios, rogamos contacten con la Oficina de ventas de Tellure Rota do Brasil  
 Per ordinare ruote e supporti montati con parafilli occorre indicare il suffisso PF dopo il codice del complessivo ruota e supporto. Per richieste di pezzi di ricambio, contattare l'Ufficio Commerciale della Tellure Rota do Brasil

**P** RODAS EM POLIAMIDA 6 (NYLON)  
**FERRAGEM LEVE (LV)**  
**E** RUEDAS MONO-BLOQUE DE POLIAMIDA 6 (NYLON)  
**SOPORTES INDUSTRIALES (LV)**  
**I** RUOTE MONOLITICHE IN POLIAMMIDE 6 (NYLON),  
**SUPPORTI LEGGERI (LV)**



**B68**



									kg	COD.	kg	COD.	kg	COD.
50	18	72	66x49	52x30	7	29	76	40	0.24	B684000	0.17	B684100	0.28	B684200
75	28	104	105x80	80x55	9	36	105	70	0.47	B684001	0.38	B684101	0.52	B684201
100	28	126	105x80	80x55	9	36	105	80	0.56	B684002	0.47	B684102	0.61	B684202
125	28	154	105x80	80x55	9	36	105	90	0.70	B684003	0.60	B684103	0.74	B684203
150	28	180	105x80	80x55	9	38	105	100	0.79	B684004	0.70	B684104	0.84	B684204
100	28	126	105x80	80x55	9	36	105	80	0.60	B684602	0.51	B684702	0.65	B684802
125	28	154	105x80	80x55	9	36	105	90	0.70	B684603	0.61	B684703	0.75	B684803
150	28	180	105x80	80x55	9	38	105	100	0.81	B684604	0.72	B684704	0.86	B684804



								kg	COD.	kg	COD.	kg	COD.
50	18	72	12	44	29	76	40	0.18	B684300	0.11	B684400	0.22	B684500
75	28	104	12	73	36	105	70	0.41	B684301	0.25	B684401	0.46	B684501
100	28	126	12	73	36	105	80	0.50	B684302	0.34	B684402	0.55	B684502
125	28	154	12	73	36	105	90	0.63	B684303	0.47	B684403	0.68	B684503
150	28	180	12	73	38	105	100	0.73	B684304	0.57	B684404	0.78	B684504
100	28	126	12	73	36	105	80	0.54	B684902	0.38	B685002	0.59	B685102
125	28	154	12	73	36	105	90	0.64	B684903	0.48	B685003	0.69	B685103
150	28	180	12	73	38	105	100	0.75	B684904	0.59	B685004	0.80	B685104

Para solicitar rodas e rodizios montados com calotas, favor indicar o sufixo PF depois do código do produto. Para solicitar peças de reposição, favor contactar o escritório comercial da Tellure Rota do Brasil  
 Para solicitar un artículo con placa anti-hilos se necesita la sigla PF después del código del artículo de la rueda con soporte. Para solicitar recambios, rogamos contacten con la Oficina de ventas de Tellure Rota do Brasil  
 Per ordinare ruote e supporti montati con parafili occorre indicare il suffisso PF dopo il codice del complessivo ruota e supporto. Per richieste di pezzi di ricambio, contattare l'Ufficio Commerciale della Tellure Rota do Brasil

**P** RODAS EM POLIAMIDA 6 (NYLON),  
FERRAGEM LEVE (LV)

**E** RUEDAS MONO-BLOQUE DE POLIAMIDA 6 (NYLON),  
SOPORTES INDUSTRIALES (LV)

**I** RUOTE MONOLITICHE IN POLIAMMIDE 6 (NYLON),  
SUPPORTI LEGGERI (LV)



# B68



								kg	COD.	kg	COD.	kg	COD.
50	18	72	M10	25	29	76	40	0.22	B683700	0.15	B683800	0.26	B683900
75	28	104	M12	25	36	105	70	0.47	B683701	0.30	B683801	0.52	B683901
100	28	126	M12	25	36	105	80	0.55	B683702	0.39	B683802	0.60	B683902
125	28	154	M12	25	36	105	90	0.69	B683703	0.53	B683803	0.74	B683903
150	28	180	M12	25	38	105	100	0.78	B683704	0.62	B683804	0.83	B683904
100	28	126	M12	25	36	105	80	0.59	B685802	0.43	B685902	0.64	B686002
125	28	154	M12	25	36	105	90	0.69	B685803	0.53	B685903	0.74	B686003
150	28	180	M12	25	38	105	100	0.80	B685804	0.64	B685904	0.85	B686004

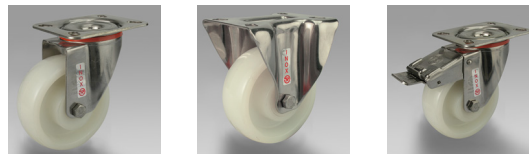
Para solicitar rodas e rodizios montados com calotas, favor indicar o sufixo PF depois do código do produto. Para solicitar peças de reposição, favor contactar o escritório comercial da Tellure Rota do Brasil  
 Para solicitar un artículo con placa anti-hilos se necesita la sigla PF despues del código del artículo de la rueda con soporte. Para solicitar recambios, rogamos contacten con la Oficina de ventas de Tellure Rota do Brasil  
 Per ordinare ruote e supporti montati con parafilii occorre indicare il suffisso PF dopo il codice del complessivo ruota e supporto. Per richieste di pezzi di ricambio, contattare l'Ufficio Commerciale della Tellure Rota do Brasil



**P** RODAS EM POLIAMIDA 6 (NYLON),  
**E** FERRAGEM LEVE EM AÇO INOX (NLX)  
**I** RUEDAS MONO-BLOQUE DE POLIAMIDA 6 (NYLON),  
 SOPORTES INDUSTRIALES DE ACERO INOX (NLX)  
**I** RUOTE MONOLITICHE IN POLIAMMIDE 6 (NYLON),  
 SUPPORTI LEGGERI IN ACCIAIO INOX (NLX)



**B68**



									kg	COD.	kg	COD.	kg	COD.
100	38	128	100x85	80x60	9	42	120	90	0.73	B688512	0.60	B688612	0.89	B688712
125	38	156	100x85	80x60	9	43	120	100	0.88	B688513	0.76	B688613	1.04	B688713
150	38	182	100x85	80x60	9	42	120	115	1.03	B688514	0.92	B688614	1.19	B688714
150	48	194	140x110	105x80	11	56	156	230	1.92	B688524	1.49	B688624	2.21	B688724



								kg	COD.	kg	COD.		
100	38	128	12	78	42	120	90	0.68	B688812	0.84	B689012		
125	38	156	12	78	43	120	100	0.84	B688813	1.00	B689013		
125	38	182	12	78	42	120	115	0.98	B688814	1.14	B689014		
150	38	188	20	102	56	156	230	1.80	B688824	2.09	B689024		

Para solicitar rodas e rodizios montados com calotas, favor indicar o sufixo PF depois do código do produto. Para solicitar peças de reposição, favor contactar o escritório comercial da Tellure Rota do Brasil  
 Para solicitar un artículo con placa anti-hilos se necesita la sigla PF después del código del artículo de la rueda con soporte. Para solicitar recambios, rogamos contacten con la Oficina de ventas de Tellure Rota do Brasil  
 Per ordinare ruote e supporti montati con parafili occorre indicare il suffisso PF dopo il codice del complessivo ruota e supporto. Per richieste di pezzi di ricambio, contattare l'Ufficio Commerciale della Tellure Rota do Brasil

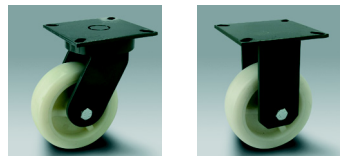
**P** RODAS EM POLIAMIDA 6 (NYLON),  
**FERRAGEM CONSTRUÍDO (EE)**

**E** RUEDAS MONO-BLOQUE DE POLIAMIDA 6 (NYLON),  
**SOPORTES ELECTROSOLDADO (EE)**

**I** RUOTE MONOLITICHE IN POLIAMMIDE 6 (NYLON),  
**SUPPORTI ELETTRISALDATI (EE)**



# B68



							<b>daN</b>								
										COD.		COD.			
<b>125</b>	<b>48</b>	<b>183</b>	<b>140x130</b>	<b>110x100</b>	<b>13</b>	<b>44</b>	<b>200</b>	3.45		<b>B686523</b>	2.56		<b>B686623</b>		
<b>150</b>	<b>48</b>	<b>205</b>	<b>140x130</b>	<b>110x100</b>	<b>13</b>	<b>48</b>	<b>230</b>	3.86		<b>B686524</b>	2.96		<b>B686624</b>		
<b>125</b>	<b>48</b>	<b>183</b>	<b>140x130</b>	<b>110x100</b>	<b>13</b>	<b>44</b>	<b>200</b>	3.51		<b>B686533</b>	2.62		<b>B686633</b>		
<b>150</b>	<b>48</b>	<b>205</b>	<b>140x130</b>	<b>110x100</b>	<b>13</b>	<b>48</b>	<b>230</b>	3.92		<b>B686534</b>	3.02		<b>B686634</b>		
<b>125</b>	<b>48</b>	<b>183</b>	<b>140x130</b>	<b>110x100</b>	<b>13</b>	<b>44</b>	<b>200</b>	3.51		<b>B686543</b>	2.62		<b>B686643</b>		
<b>150</b>	<b>48</b>	<b>205</b>	<b>140x130</b>	<b>110x100</b>	<b>13</b>	<b>48</b>	<b>230</b>	3.92		<b>B686544</b>	3.02		<b>B686644</b>		

Para solicitar rodas e rodizios montados com calotas, favor indicar o sufixo PF depois do código do produto. Para solicitar peças de reposição, favor contactar o escritório comercial da Tellure Rota do Brasil  
 Para solicitar un artículo con placa anti-hilos se necesita la sigla PF despues del código del artículo de la rueda con soporte. Para solicitar recambios, rogamos contacten con la Oficina de ventas de Tellure Rota do Brasil  
 Per ordinare ruote e supporti montati con parafilii occorre indicare il suffisso PF dopo il codice del complessivo ruota e supporto. Per richieste di pezzi di ricambio, contattare l'Ufficio Commerciale della Tellure Rota do Brasil